

# L'Associazione I GEMELLAGGI

Via E. Alessandrini, 3 – 35020 Ponte S. Nicolò (PD) C.F. 92196110289

con il Patrocinio del



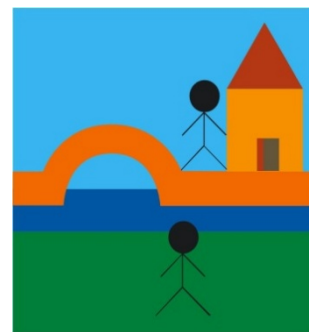
Comune di  
Ponte San Nicolò'



Comune di  
Polverara



Comune di  
Legnaro



ORGANIZZA presso le strutture del territorio



## CORSI DI INGLESE PER ADULTI

### **Beginner A1.1** (martedì sera):

Corso PRINCIPIANTI (per il primo approccio alla lingua: si impareranno espressioni di uso quotidiano e semplici frasi basilari)

### **Elementary A1.2–A2** (lunedì sera – giovedì sera):

Corso ELEMENTARE (ideale per chi ha già delle basi e necessita di perfezionare la comunicazione su argomenti familiari e comuni)

### **Pre–intermediate A2.2–B1** (martedì sera – giovedì mattina – martedì mattina):

Corso PRE–INTERMEDIATE (per perfezionare la grammatica ed ampliare il vocabolario)

### **Intermediate B1–B2** (mercoledì sera):

Corso INTERMEDIO (per migliorare il dialogo e colmare le lacune)

### **Upper–Intermediate B2** (lunedì sera):

Corso INTERMEDIO SUPERIORE (per comunicare con scioltezza)

**Da Ottobre 2017 a Maggio 2018**

**2 ore di lezione 1 giorno alla settimana per complessive 52 ore**

**(8 ore in più rispetto all'anno scorso!!!)**

**dalle 20.30 alle 22.30 o dalle 09:00 alle 11:00 con insegnanti madrelingua**

**Al termine dei corsi sarà rilasciato un Attestato di frequenza.**

**Quota di partecipazione: € 195 comprensiva di materiale didattico e iscrizione all'associazione**

*I corsi verranno avviati solo se raggiunto il numero minimo di iscrizioni. Esauriti i posti disponibili non sarà possibile accettare ulteriori iscrizioni **AFFRETTATEVI!!!***

Per informazioni ed iscrizioni vai sul sito [WWW.IGEMELLAGGI.IT](http://WWW.IGEMELLAGGI.IT) e scarica il modulo  
e-mail [info@igemellaggi.it](mailto:info@igemellaggi.it) (cell. Enrico 347 6023933 – Marina 340 8402500)